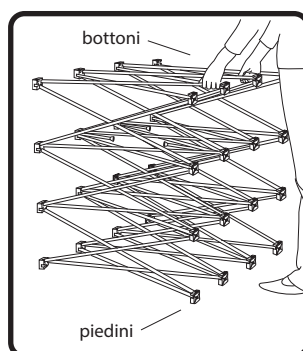
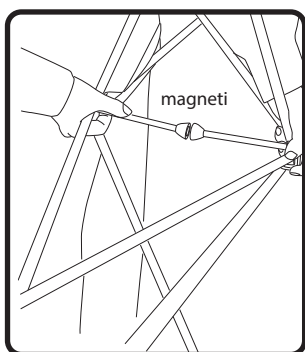


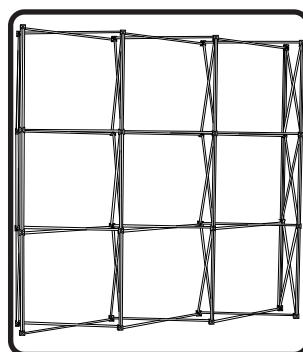
Estrarre la struttura e le bande magnetiche dalla borsa/trolley.



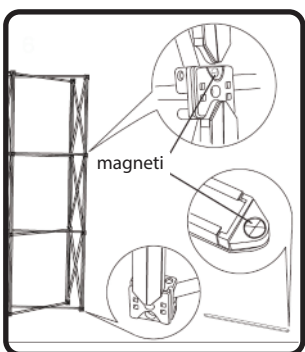
Aprire la struttura ad ombrello allargandola con le due mani. Fare attenzione che i piedini siano verso il basso e i bottoni di aggancio rotondi verso l'alto.



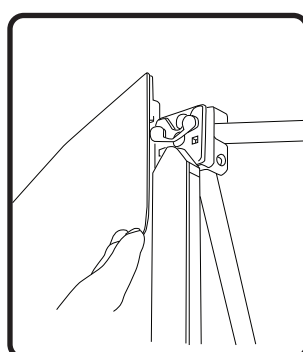
Allargare la struttura fino a far combaciare i magneti di aggancio.



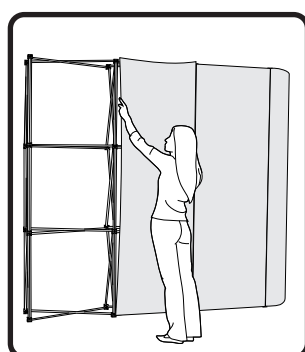
Fissare le barre magnetiche verticalmente ai lati di ogni modulo, comprese quelle sul retro delle due bombature laterali.



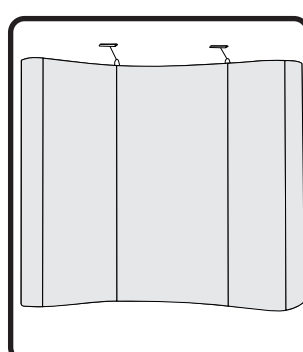
Per fissare le barre magnetiche verticali basta far combaciare i magneti presenti sulle stesse a quelli sugli snodi della struttura.



Agganciare la prima stampa ai ganci/bottoni presenti nella parte alta della struttura e farla aderire alla calamita facendo attenzione ad occupare metà delle barre magnetiche.



Proseguire con le altre stampe facendo attenzione a farle combaciare una all'altra. Consigliabile seguire l'ordine delle stampe: da destra a sinistra o viceversa.



A montaggio stampe ultimato, agganciare i faretti tramite l'apposito gancio sagomato sulla parte superiore della struttura.